

GÜLTIG AB FEBRUAR 2016



AKADEMIE PROGRAMM

PERPEDES AKADEMIE

Das bedeutet für Sie: Effizientes Training in kleinen Gruppen

Das sensomotorische Einlagensystem

Mit dem **TONUSCONTROL** Update, starten wir eine neue Generation der Tonuscontrol-Seminare.

Noch nie war der Einstieg in den Bereich der sensomotorischen / propriozeptiven Einlagenversorgung so einfach wie jetzt!

Soletec – gefrästes Einlagensystem

Unsere gefrästen Einlagen – so individuell wie Sie

Nutzen Sie unsere kostenfreie Software und sparen Sie Investitionskosten

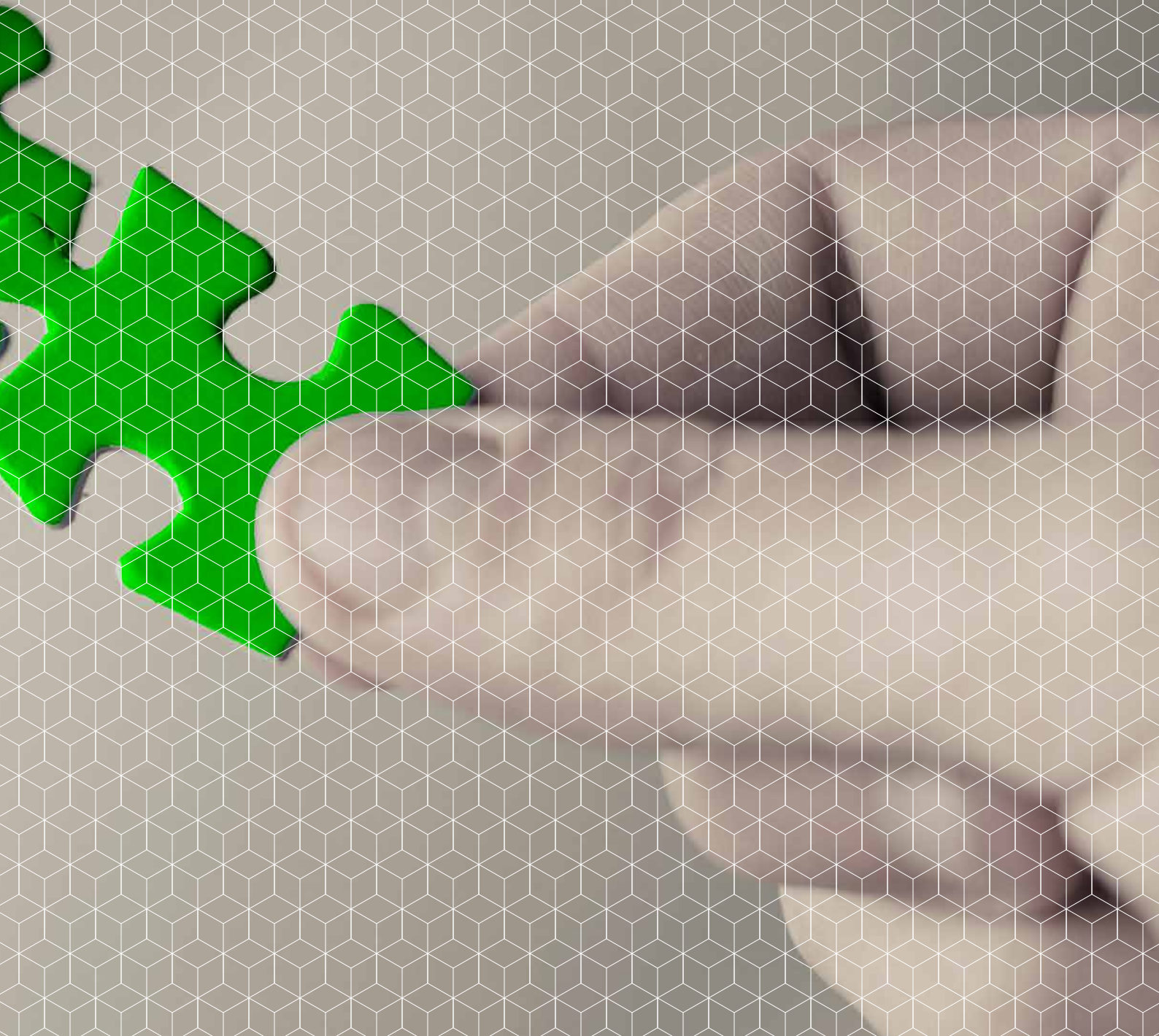
Das ist neu:

Soleution – Lösungen für die betriebliche Praxis

Endlich eine alltagstaugliche Versorgung für hohe Ansprüche aller beteiligten Parteien: Patienten / Ärzte / Techniker

INHALT/CONTENT

TONUSCONTROL.....	4 - 11
PAKETPREIS, EXPERT-CENTER.	
FÖRDERUNGSMÖGLICHKEITEN.....	12 - 13
SOLEUTION	14 - 15
SOLETEC.....	16 - 19





GRUNDLAGENSEMINAR

BASIC

TONUSCONTROL BASIC

GRUNDLAGENSEMINAR

DAS ERWARTET SIE:

- Sie frischen Ihre Kenntnisse über die biomechanischen Grundlagen und Aspekte der Körperstatik und Dynamik auf
- Sie lernen das Wirkungsprinzip der Sensomotorik kennen
- Wir führen Sie in die ganzheitliche Betrachtung des Patienten
- Sie strukturieren die Anamnese und untersuchen den Patienten statisch und dynamisch
- Wir informieren Sie über die rechtlichen Grundlagen und zeigen Ihnen die Möglichkeiten zur Abrechnung einer Versorgung

WORKSHOP:

- Sie erfahren wie Sie die Pelotten des TONUSCONTROL Systems setzen, je nach Indikation
- Sie lernen typische Fehler beim Bau einer sensomotorischen Einlage zu vermeiden
- Wir zeigen Ihnen wie Sie Ihr Versorgungsziel kontrollieren und dem Tonisierungsergebnis anpassen

IHR REFERENT: Frank Küper,
Bachelor für Technische Orthopädie, OSM

TEILNEHMEN KÖNNEN: Orthopädie-Techniker, Orthopädie-Schuhtechniker,
Physiotherapeuten, Orthopäden

IHR PREIS: Schulungsgebühr pro Teilnehmer 279,00 € netto
Bitte beachten Sie unsere Paketpreise

IHRE MÖGLICHEN FORTBILDUNGSPUNKTE:



10 Punkte



16 Punkte



16 Punkte



8 Punkte

INKLUSIVE:

- Anwenderhandbuch
- Ihr Einlagenset mit Pelotten
- Mittagmenü, Snackpausen, Getränke, Kaffee- und Teepausen
- Schulungsunterlagen
- Aufnahme in unser Händlerverzeichnis www.tonuscontrol.de
- Teilnahmezertifikat

IHRE ANSPRECHPARTNERIN:
Sonja Stark
T.: 0 70 21 738 30-0
s.stark@perpedes.de

Termine und Seminarorte erfahren Sie unter www.perpedes.de

Bestellen Sie
Ihr Starterset
mit einem Rabatt
von 100,- €



AUFBAUSEMINAR

KID

TONUSCONTROL KID

AUFBAUSEMINAR

DAS ERWARTET SIE:

- Sie lernen wie viel Einlage ein Kinderfuß braucht
- Wir betrachten die motorische und kognitive Entwicklung der Kinder und ihre orthopädische Erscheinung
- Sie lernen besondere Aspekte der pädiatrischen Versorgung im sensomotorischen Wirkprinzip zu berücksichtigen
- Wir besprechen die Fußfehlstellungen und -formen bei Kindern und klären die Frage der pathologischen Intensität
- Sie erfahren die Einflussfaktoren bei der Versorgung von Kindern
- Wir führen Sie ein in die Klinik- und Motoriktests der Kinderversorgung
- Wir zeigen Ihnen, wie Sie die Anamnese strukturieren und Kinder statisch und dynamisch untersuchen
- Wir machen Übungen zur Kinderversorgung mit Hilfe von Fallbeispielen
- Fehlererkennung leicht gemacht! Sie erkennen warum eine Versorgung nicht funktioniert

IHR REFERENT: Frank Küper,
Bachelor für Technische Orthopädie, OSM

TEILNEHMEN KÖNNEN: Orthopädie-Techniker, Orthopädie-Schuhtechniker,
Physiotherapeuten, Orthopäden, Kinderärzte

HINWEIS: Für die propriozeptive Einlagenversorgung im Kinderbereich ist der vorherige Besuch
unseres Grundlagenseminars TONUSCONTROL BASIC empfehlenswert.

IHR PREIS: Schulungsgebühr pro Teilnehmer 279,00 € netto
Bitte beachten Sie unsere Paketpreise

IHRE MÖGLICHEN FORTBILDUNGSPUNKTE:



8 Punkte



16 Punkte



16 Punkte

INKLUSIVE:

- Anwenderhandbuch
- Mittagsmenü, Snackpausen, Getränke, Kaffee- und Teepausen
- Schulungsunterlagen
- Aufnahme in unser Händlerverzeichnis www.tonuscontrol.de
- Teilnahmezertifikat

IHRE ANSPRECHPARTNERIN:
Sonja Stark
T.: 0 70 21 738 30-0
s.stark@perpedes.de

Termine und Seminarorte erfahren Sie unter www.perpedes.de

Bestellen Sie
Ihr Starterset
mit einem Rabatt
von 100,- €



AUFBAUSEMINAR

SPORT

TONUSCONTROL SPORT

AUFBAUSEMINAR

DAS ERWARTET SIE:

- Wir erklären Ihnen die biomechanischen Belastungen im Sport und berichten Aktuelles über die industrielle Entwicklung von Sportschuhen und die Beeinflussung auf den Sportler
- Wir klären bekannte Mythen der Sportversorgung
- von der Statik in die Dynamik
- Alles was weh tun kann – Sie frischen Ihre Kenntnisse auf über Muskelgruppen, Sehnen, Knochen & Co.
- Sie erkennen die Sportart als Einflussfaktor in der Sensomotorischen Versorgung
- Sie erfahren alles über den sensomotorischen Einlagenbau für den Sport und wie Sie Ihre Kunden bei akuter Überlastung und Schmerzen entlasten
- Sie lernen, wie Sie die Leistungs- und Belastungsfähigkeit Ihrer Kunden verbessern können
- Wir machen Übungen zur Sportversorgung mit Hilfe von Fallbeispielen

IHR REFERENT: Frank Küper,
Bachelor für Technische Orthopädie, OSM

TEILNEHMEN KÖNNEN: Orthopädie-Techniker, Orthopädie-Schuhtechniker,
Physiotherapeuten, Orthopäden

HINWEIS: Für die propriozeptive Einlagenversorgung im Sportbereich ist der vorherige Besuch
unseres Grundlagenseminars TONUSCONTROL BASIC empfehlenswert.

IHR PREIS: Schulungsgebühr pro Teilnehmer 279,00 € netto
Bitte beachten Sie unsere Paketpreise

IHRE MÖGLICHEN FORTBILDUNGSPUNKTE:



8 Punkte



16 Punkte



16 Punkte

INKLUSIVE:

- Anwenderhandbuch
- Mittagsmenü, Snackpausen, Getränke, Kaffee- und Teepausen
- Schulungsunterlagen
- Aufnahme in unser Händlerverzeichnis www.tonuscontrol.de
- Teilnahmezertifikat

IHRE ANSPRECHPARTNERIN:
Sonja Stark
T.: 0 70 21 738 30-0
s.stark@perpedes.de

Termine und Seminarorte erfahren Sie unter www.perpedes.de

Bestellen Sie
Ihr Starterset
mit einem Rabatt
von 100,- €



AUFBAUSEMINAR

PRO!

TONUSCONTROL PRO!

EXPERTSEMINAR

DAS ERWARTET SIE:

- Sie trainieren die „6-Minuten-Anamnese“
- Sie frischen Ihre Kenntnisse über die Schmerzanamnese auf
- Wir zeigen Ihnen klinische Test für die erfolgreiche Anamnese
- Wir führen Sie von der konservativen Einlage zur Sensomotorik
- Wir machen Haltungstests und kontrollieren Ihre Versorgung, Neurokinetik in Praxis, Alltag und Rehabilitation
- Sie lernen wie Sie Rückenschmerzen und Co. versorgen
- Wir erstellen mit Ihnen erfolgreiche Konzepte zur sensomotorischen Versorgung
- Mit Ihren Fallbeispielen unterstützen wir Sie im Versorgungsworkshop

IHR REFERENT: Frank Küper,
Bachelor für Technische Orthopädie, OSM

TEILNEHMEN KÖNNEN: Orthopädie-Techniker, Orthopädie-Schuhtechniker,
Physiotherapeuten, Orthopäden

HINWEIS: Voraussetzung für die Teilnahme ist der vorherige Besuch unseres Grundlagenseminars
TONUSCONTROL BASIC sowie eines Aufbauseminars (KID, SPORT).
Alternativ können Sie sich bei mind. 50 Versorgungen anmelden.

IHR PREIS: Schulungsgebühr pro Teilnehmer 279,00 € netto
Bitte beachten Sie unsere Paketpreise

IHRE MÖGLICHEN FORTBILDUNGSPUNKTE:



8 Punkte



16 Punkte



16 Punkte

INKLUSIVE:

- Anwenderhandbuch
- Mittagsmenü, Snackpausen, Getränke, Kaffee- und Teepausen
- Schulungsunterlagen
- Aufnahme in unser Händlerverzeichnis www.tonuscontrol.de
- Teilnahmezertifikat

IHRE ANSPRECHPARTNERIN:
Sonja Stark
T.: 0 70 21 738 30-0
s.stark@perpedes.de

Termine und Seminarorte erfahren Sie unter www.perpedes.de



WIR MACHEN SIE ZUM
EXPERT-CENTER!

TONUSCONTROL INFORMATIONEN

INHOUSE SCHULUNG

Wir bieten Ihnen unsere Seminare auch in Ihrem Betrieb als Inhouse-Schulung an.
Einfach anrufen und wir machen Ihnen ein individuelles Angebot.

Ihr Vorteil:

- Der Inhalt wird auf Ihre Wünsche zugeschnitten und Ihre Mitarbeiter sparen sich die Anreise.

WIR MACHEN SIE ZUM TONUSCONTROL-EXPERT-CENTER

Nach dem Besuch von 3 verschiedenen Seminaren durch Mitarbeiter Ihres Hauses wird Ihre Firma zum Expert-Center.

Ihr Vorteil:

- Sie werden im Händlerverzeichnis www.tonuscontrol.de hervorgehoben dargestellt.

TONUSCONTROL PAKETPREISE

Bei Buchung innerhalb von 12 Monaten (pro Firma) erhalten Sie folgende Paketpreise:

Ihr Vorteil:

- 2 Schulungen529,00 €
- 3 Schulungen779,00 €
- 4 Schulungen1.029,00 €
- 5 Schulungen1.249,00 €
- Wiederholer129,00 €

FÖRDERUNGSMÖGLICHKEITEN

Unsere Seminare sind bis zu 50 % staatlich gefördert. Für weitere Informationen nutzen Sie bitte die jeweiligen Portale:

Bildungsprämie des Bundes:

- www.bildungsprämie.info

Bildungsscheck NRW:

- www.bildungsscheck.nrw.de

IHRE ANSPRECHPARTNERIN:

Sonja Stark
T.: 0 70 21 738 30-0
s.stark@perpedes.de
www.perpedes.de



SEMINAR

SOLEUTION

SOLEUTION

DIE LÖSUNG FÜR IHRE BETRIEBLICHE PRAXIS – UNSER NEUES SEMINAR

DAS ERWARTET SIE:

- Sie erfahren mehr über Technik und diagnostische Möglichkeiten der Apparate Medizin
- Wir erklären Auswahl und operative Techniken unterschiedlicher Indikationen
- Wir integrieren die konservative Therapie in das postoperative Behandlungs-Procedere
- Wir erläutern die Problemstellung biomechanischer und physikalischer Belastungsmuster von Fuß, Bein, Hüfte und Rücken
- Wie wird eine funktionale Hilfsmittelversorgung entwickelt?
- Technische Überlegungen, Materialauswahl und Umsetzung
- Wir machen mit Ihnen eine Kosten-Nutzen-Analyse
- Wie Sie mit SOLEUTION Ihren betrieblichen Erfolg ausbauen

- **Modul 1:** medizinisches Wissen von den Grundlagen der Apparate Medizin bis zur OP-Technik
- **Modul 2 :** Problemstellungen und Materialeigenschaften
- **Modul 3 :** betriebliche Kalkulation

IHR REFERENT: Frank Küper,
Bachelor für Technische Orthopädie, OSM

TEILNEHMEN KÖNNEN: Orthopädie-Techniker, Orthopädie-Schuhtechniker,
Physiotherapeuten, Orthopäden

IHR PREIS: Schulungsgebühr pro Teilnehmer 279,00 €

IHRE MÖGLICHEN FORTBILDUNGSPUNKTE:



8 Punkte



16 Punkte



16 Punkte

INKLUSIVE:

- Mittagsmenü, Snackpausen, Getränke, Kaffee- und Teepausen
- Schulungsunterlagen
- Teilnahmezertifikat

IHRE ANSPRECHPARTNERIN:
Sonja Stark
T.: 0 70 21 738 30-0
s.stark@perpedes.de

Termine und Seminarorte erfahren Sie unter www.perpedes.de



CAD/CAM SEMINAR

SOLETEC

SOLETEC

GRUNDLAGENSEMINAR

DAS ERWARTET SIE:

- Wir vermitteln Ihnen den Umgang mit der SOLETEC-Software und schaffen damit die Basis für ein selbständiges Arbeiten
- Sie erhalten Ihre persönlichen Zugangsdaten
- Wir konfigurieren Ihr mitgebrachtes Notebook und führen Sie ein in die webbasierte CAD-Software SOLETEC ein
- Wir importieren 2D-Daten als Basis für die Einlagenkonstruktion (Blauabdruck, 2D-Fußscanner, Fußdruckmessung)
- Wir zeigen Ihnen wie Sie Trittschaumabdrücke mittels 3D-Scanner einscannen
- Sie lernen wie Sie die Anamnese durchführen und Ihre Daten verwalten
- Sie modellieren eine individuelle Einlage nach 2D-Daten und nach 3D-Abdruck
- Wir erklären Ihnen den Gesamt Ablauf einer Einlagenkonstruktion bis zum Bestellvorgang
- Wir stellen Ihnen die verschiedenen Fräsmaterialien vor

IHRE REFERENTEN: Marek Zajac, Bachelor of Arts, Medizinprodukteberater
Martin Dey, Dip. Ing. (FH), Sicherheitsbeauftragter für Medizinprodukte

TEILNEHMEN KÖNNEN: Orthopädie-Techniker, Orthopädie-Schuhtechniker

IHR PREIS: kostenfrei
(Dauer: 10.00 Uhr bis ca. 16:00 Uhr)

INKLUSIVE:

- Teilnahmezertifikat
- Ihre individuell modellierte Einlage als Muster
- Snackpausen, Getränke, Kaffee- und Teepausen

IHRE ANSPRECHPARTNERIN: Sonja Stark
T.: 0 70 21 738 30-0
s.stark@perpedes.de

Termine und Seminarorte erfahren Sie unter www.perpedes.de



BEST PRACTICE SEMINAR

SOLETEC

SOLETEC

BEST-PRACTICE SEMINAR

DAS ERWARTET SIE:

- Wir konfigurieren Ihr mitgebrachtes Notebook
- Wir importieren 2D-Daten und schaffen Schnittstellen zu Fremdsystemen
- Wir zeigen Ihnen Tipps & Tricks zu Trittschaumabdrücken
- Sie lernen wie Sie schnell Blauabdrücke digitalisieren
- Wir stellen Ihnen neue und nicht genutzte Softwarefunktionen vor
- Sie lernen effiziente Abläufe bei der Einlagenkonstruktion, damit Sie zum besten Ergebnis kommen
- Sie erfahren wie die Software individualisiert werden kann
- Wir tauschen Erfahrungen aus und Sie geben uns ein Feedback

IHRE REFERENTEN: Marek Zajac, Bachelor of Arts, Medizinprodukteberater
 Martin Dey, Dip. Ing. (FH), Sicherheitsbeauftragter für Medizinprodukte

TEILNEHMEN KÖNNEN: Orthopädie-Techniker, Orthopädie-Schuhtechniker

IHR PREIS: kostenfrei
 (Dauer: 10.00 Uhr bis ca. 16:00 Uhr)

INKLUSIVE: • Teilnahmezertifikat
 • Snackpausen, Getränke, Kaffee- und Teepausen

IHRE ANSPRECHPARTNERIN: Sonja Stark
 T.: 0 70 21 738 30-0
 s.stark@perpedes.de

Termine und Seminarorte erfahren Sie unter www.perpedes.de

Die Perpedes GmbH ist zertifiziert nach DIN ISO 9001:2008

Perpedes GmbH
Härtwasen 8-14
73252 Lenningen

Bestellung und Beratung:
Mo – Do: 8.00 Uhr – 17.30 Uhr
Fr: 8.00 Uhr – 16.00 Uhr
T. +49 (0)7021 738 30-0
F. +49 (0)7026 950 50 50
info@perpedes.de

05022016



WWW.PERPEDES.DE